



Производство линейной арматуры
для распределительных сетей
0.4 кВ и 10-35 кВ

КАТАЛОГ ПРОДУКЦИИ

EINFACH TECHNOLOGISCH

FUNKTIONAL

Продукция торговой марки «ETF» производится и эксплуатируется энергетическими компаниями в Казахстане и странах ЕАЭС с 2012 года.

Стратегия развития:

- создание конкурентоспособной продукции;
- непрерывный поиск инновационных решений;
- подготовка и повышение квалификации персонала.

Что нас отличает:

- производство простой, технологичной, качественной и функциональной в монтаже арматуры для монтажа СИП;
- расширение ассортимента продукции с учетом потребности рынка;
- возможность расширения производственных и складских площадей.

Вся продукция торговой марки «ETF» выпускается по ТУ 27.33.13-001-35900154-2020 и соответствует европейскому стандарту CENELEC EN 50483. Соответствие данному стандарту обеспечивается многоступенчатым контролем качества на всех этапах производственного процесса. Каждая партия продукции подвергается техническому тестированию в собственной лаборатории, а также испытательных центрах на территории Казахстана.

Компания ТОО «ETF Astana» предоставляет гарантию на свою продукцию сроком на 5 лет с момента ввода в эксплуатацию. Срок эксплуатации продукции - 40 лет.

Герметичные прокалывающие зажимы.....	3
Герметичные прокалывающие зажимы серии Р.....	3
Влагозащищенные ответвительные зажимы серии KWLW.....	4
Влагозащищенные ответвительные зажимы серии CD.....	4
Герметичные прокалывающие зажимы на напряжение 10кВ.....	4
Оборудование для наложения защитного заземления.....	5
Адаптер для наложения защитного заземления.....	5
Изолированная скоба для наложения защитного заземления.....	5
Анкерные зажимы.....	6
Поддерживающие зажимы.....	7
Кронштейны, крюки, фасадное крепление.....	8
Плашечные зажимы.....	9
Кабельная арматура.....	10
Изолированные наконечники и гильзы.....	10
Кабельные наконечники.....	12
Изделия для крепления СИП и арматуры.....	33
Для заметок.....	34

Герметичные прокалывающие зажимы

Применяются для соединения и ответвления фазных и нулевых жил СИП (самонесущих изолированных проводов).

При затягивании болтов ножи контактной пластины образуют надёжный электрический контакт, прокалывая изоляцию магистрального проводника и проводника ответвления.

При достижении требуемого усилия происходит срыв головки затягиваемого болта.

- контактные пластины изготавливаются из высокопрочного сплава алюминия или лужёной меди;
- стабильное усилие затяжки срыва головки (+1Нм);
- конструкция зажима обеспечивает герметичность соединения и надёжный электрический контакт.



P1-95



P1-95h



P1-95/1



P2-95



P2-95/1



P2-95P



P3-95



P4-150



P240

Герметичные прокалывающие зажимы серии P

Маркировка	Сечение магистрали, мм ²	Сечение ответвления, мм ²	Момент затяжки, Н/м
P1-95	6-95	1.5-16	10+/-1
P1-95h зубья — луженая медь	6-95	1.5-10	10+/-1
P1-95/1	6-95	1.5-10	10+/-1
P2-95	16-150	4-35(50)	15+/-1
P2-95/1	16-95	6-35(50)	10+/-1
P2-95P	16-95	4-50	11+/-1
P3-95	25-95	25-95	15+/-1
P4-150	25-150	25-150	26+/-1
P240	50-240	50-240	32+/-1

Герметичные прокалывающие зажимы серии KWLW

Зажимы серии KWLW предназначены для ответвления провода СИП от магистрали ВЛН. Контактные пластины со стороны магистрали выполнены в виде плашки, со стороны ответвления — зубья, прокалывающие изоляцию.



KWLW-1



KWLW-2

Маркировка	Сечение магистрали, мм ²	Сечение ответвления, мм ²	Момент затяжки, Н/м
KWLW-1	16-150	4-50	15+/-1
KWLW-2	25-150	25-150	18+/-1

Влагозащищенные ответвительные зажимы серии CD

Зажимы серии CD применяются для соединения магистрального провода методом прокалывания и провода ответвления методом зачистки изоляционного слоя. Допускается многократное применение зажима со стороны ответвления.



Маркировка	Сечение магистрали, мм ²	Сечение ответвления, мм ²	Момент затяжки, Н/м
CD21	10-25	1.5-35	1
CD71	35-95	4-54	1
CD72	35-95	4-54	2
CD71 (голый провод)	35-95	4-54	1

Герметичные прокалывающие зажимы на напряжение 10 кВ



KW10-95/70



KW10-185/50



KW10-240/150

Маркировка	Сечение магистрали, мм ²	Сечение ответвления, мм ²	Момент затяжки, Н/м
KW10-95/70	25-95	16-70	22+/-1
KW10-185/50	95-185	16-50	22+/-1
KW10-240/150	95-240	50-150	22+/-1

Адаптер для наложения защитного заземления

Для установки адаптера на изолированные провода используется прокалывающий изолированный зажим необходимого сечения (в комплект не входит).

Адаптер имеет специальную заглушку, предохраняющую от попадания влаги и пыли внутрь корпуса.

Используется в комплекте с устройством для закорачивания и защитного заземления при выполнении монтажных работ. Устанавливается на токопроводящих и нулевой жилах на весь срок службы.



Маркировка	Сечение провода, мм ²	Масса, г
PMCC	25	118
PMCCн	25	114



Изолированная скоба для наложения защитного заземления

Используется в комплекте с герметичным прокалывающим зажимом.

Применяется с целью замера напряжения на линии, закорачивания и выполнения защитного заземления во время монтажных работ. Устанавливается на токопроводящих и нулевых жилах на весь срок службы.

Маркировка	Диаметр скобы, мм ²	Материал	Масса, г
C200	6	Медь	71

Анкерные зажимы

Корпус зажима выполнен из алюминиевого сплава, устойчивого к механическим воздействиям. Внутренние вставки изготовлены из атмосферостойкого пластика.



RPA450/120



RPA425/50



PA4/35



PA2/35



PAS210/450



PA-901



PA25S



PA2/25



PA2000



PA1500 профиль



PA1500



PA1000

Маркировка	Сечение, мм ²	Разрушающая нагрузка, даН
RPA450/120	4x50 / 4x120	4100
RPA425/50	4x25 / 4x50	2000
PA4/35	2x16 / 4x35	700
PA2/35	2x16 / 2x35	500
PAS210/450	2x10 / 4x505	1000
PA-901	4x10 / 4x2	300
PA25S	2x6 / 4x25	350
PA2/25	2x6 / 2x25	250
PA2000	95-150	2200
PA1500 профиль	50-70	1500
PA1500	50-70	1500
PA1000	25-35	1200

Поддерживающие зажимы

Поддерживающие зажимы используются для подвески СИП на промежуточных и угловых опорах при углах поворота от 30° до 90°.

Провод фиксируется регулируемым зажимом. Корпус зажима изготовлен из атмосферостойкой пластмассы или антикоррозийного алюминиевого сплава.



PS25-95



PS1500



PSP25/120



ES54-14



PS435/PS470 / PS495



PSP25/120P

Маркировка	Сечение, мм ²	Разрушающая нагрузка, даН
PS25-95	16-120	2200
PS1500	16-95	1200
PSP25/120	4x25 / 4x120	1000
ES54-14	16-95	1200
PS435	4x(16-35)	1800
PS470	4x(50-70)	1800
PS495	4x(95-120)	2000
PSP25/120P	2x16 / 4x120	600



CA1500



CS1500



CS16



CA25



CF16.1



BRPF70-150.6

Анкерные кронштейны и крюки

Применяются для крепления анкерных или поддерживающих зажимов на опорах и по фасадам зданий.

Кронштейны выполнены из антикоррозийного алюминиевого сплава.

Крюки CS16 и CF16.1 изготовлены из стали горячей оцинковки.

Крепление осуществляется болтами или при помощи металлической ленты и скреп.

Маркировка	Характеристика
CA1500	Разрушающая нагрузка 1500 даН
CS1500	Разрушающая нагрузка 1500 даН
CS16	Разрушающая нагрузка 1800 даН, диаметр крюка 16 мм
CF16.1	Разрушающая нагрузка 1800 даН, диаметр крюка 16 мм
CA25	Разрушающая нагрузка 400 даН
BRPF70-150.6	Диаметр жгута — 25-62 мм Расстояние до стены — 60 мм

Плашечные зажимы

Биметаллические плашечные зажимы Al-Cu

Применяются для соединения неизолированных медных проводников с неизолированными алюминиевыми или стальными проводниками.

Маркировка	Сечение алюминий, мм	Сечение медь, мм	Количество и размер болтов
CB-A1	Al 16-70	Cu 6-50	1*M8
CB-A2	Al 16-70	Cu 6-50	1*M8
CB-B1	Al 25-150	Cu 10-95	2*M8
CB-B2	Al 25-150	Cu 10-95	2*M8
CB-C2	Al 35-200	Cu 16-185	3*M8
CB-D3	Al 35-300	Cu 35-240	4*M8



CB-A1/CB-A2



CB-B1/CB-B2



CB-C2/CB-D3

Плашечные зажимы для соединения неизолированных алюминиевых или стальных проводов.

Артикул	Сечение (мм ²)	Количество и размер болтов
CD35	10-50	1*M8
CD150	16-150	1*M8



CD35

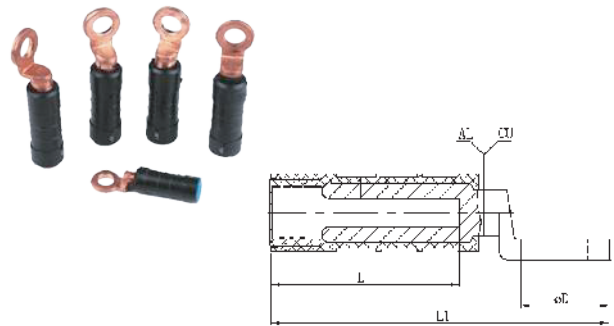


CD150

Изолированные наконечники и гильзы

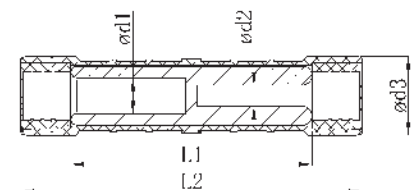
Наконечники и гильзы монтируются методом опрессовки. Внутренняя полость алюминиевой части заполнена контактной смазкой, предохраняющей поверхность алюминия от окисления, снижающей контактное сопротивление. Каждый зажим маркируется дополнительной цветной заглушкой.

Изолированные наконечники серии СРТАУ для соединения СИП с электрооборудованием



Артикул	Длина алюмин. части (мм), L	Длина корпуса (мм), L1	Диаметр медной части (мм), D	Цвет защитной заглушки	Тип матрицы для опрессовки
СРТАУ16	35	63	20	голубой	E140
СРТАУ25	35	63	20	оранжевый	E140
СРТАУ35	45	81	25	красный	E173
СРТАУ50	45	81	25	желтый	E173
СРТАУ54	45	81	25	черный	E173
СРТАУ70	45	81	25	белый	E173
СРТАУ95	45	81	25	серый	E173
СРТАУ120	60	121	42	розовый	E215
СРТАУ150	60	121	42	фиолетовый	E215

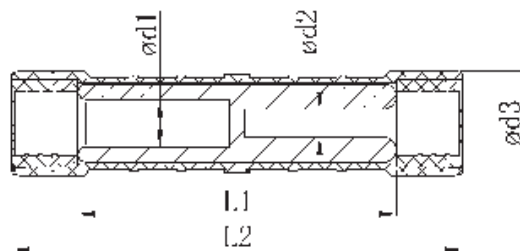
Гильзы изолированные серии МЖРВ для соединения проводов ответвления



Артикул	Длина алюмин. части (мм), L1	Длина корпуса (мм), L2	Диаметры (мм)			Цвет защитной заглушки	Тип матрицы для опрессовки
			D1	D2	D3		
MЖРВ 16-6	48	70	3.3	4.3	19	коричневый/зеленый	красный
MЖРВ 16-10	48	70	4.3	5.3	19	оранжевый	E140
MЖРВ 16	48	70	5.3	5.3	19	зеленый/голубой	E140
MЖРВ 25-16	48	70	5.3	6.5	19	голубой	E140
MЖРВ 25	48	70	6.5	6.4	19	голубой/оранжевый	E140
MЖРВ 35	48	70	7.8	7.8	19	оранжевый	E140

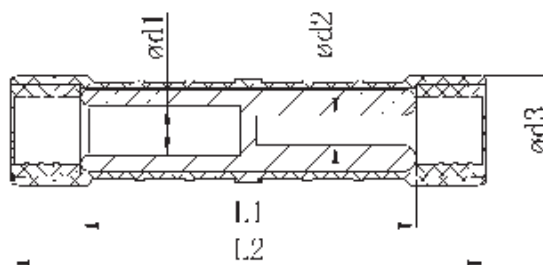
Кабельная арматура

Гильзы изолированные серии MJPT для соединения токопроводящих жил



Артикул	Длина алюмин. части (мм), L1	Длина корпуса (мм), L2	Диаметры (мм)			Цвет защитной заглушки	Тип матрицы для опрессовки
			D1	D2	D3		
MJPT35	73.5	100	7.8	7.8	23	красный	E173
MJPT50	73.5	100	8.8	8.8	23	желтый	E173
MJPT70	73.5	100	10.5	10.5	23	белый	E173
MJPT95	73.5	100	12.3	12.3	23	серый	E173
MJPT120	110	140	14.2	14.2	28	розовый	E215
MJPT150	110	140	15.5	15.5	28	фиолетовый	E215

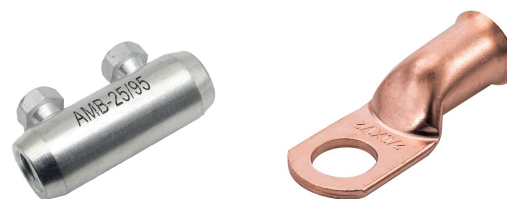
Гильзы изолированные серии MJPT N для соединения несущих нулевых жил



Артикул	Длина алюмин. части (мм), L1	Длина корпуса (мм), L2	Диаметры (мм)			Цвет защитной заглушки	Тип матрицы для опрессовки
			D1	D2	D3		
MJPT 35N	140	170	7.8	7.8	24	красный	E173
MJPT 50N	140	170	8.8	8.8	24	желтый	E173
MJPT 54,6N	140	170	10.4	10.4	24	черный	E173
MJPT 70N	140	170	10.5	10.5	24	белый	E173
MJPT 95N	140	170	12.3	12.3	24	серый	E173

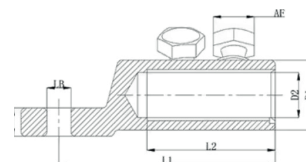
Кабельные наконечники

Кабельные гильзы со срывными головками серии АМВ



Артикул	Сечение провода (mm ²)	Размеры (мм) L1	Размеры (мм) D1	Количество болтов	AF
AMB-10/35	10~35	45	19	2	10
AMB-25/95	25~95	65	24	2	13
AMB-35/150	35~150	80	28	2	17
AMB-95/240	95~240	125	33	4	19
AMB-120/300	120~300	140	37	4	22
AMB-185/400	185~400	170	42	6	22

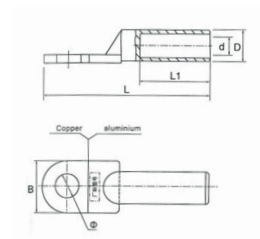
Кабельные наконечники со срывными головками серии BLMT



Артикул	Сечение провода (mm ²)	Диаметр монтажного отверстия		Размеры (мм),			Количество болтов	AF
		LB	L1	L1	D1	D2		
BLMT-25/95-13	25~95	13	60	30	24	12.8	1	13
BLMT-35/150-13	35~150	13	85	35	28	15.8	1	17
BLMT-95/240-13	95~240	13	112	60	33	20	2	19
BLMT-120/300-17	120~300	17	115	65	37	24	2	22
BLMT-185/400-17	185~400	17	137	80	42	25.5	3	22

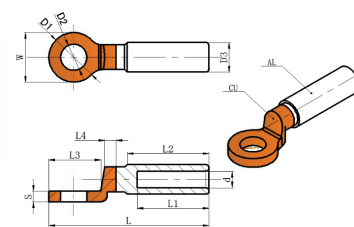
Кабельная арматура

Кабельные наконечники Медь-Алюминий серии DTL-1



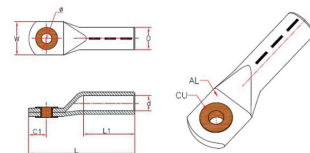
Артикул		Размеры (mm)					
		D	d	L	L1	B	
DTL-16	8.5	10	6	70	32	16	
DTL-25	8.5	12	7	75	34	18	
DTL-35	10.5	14	8.5	85	40	20.5	
DTL-50	10.5	16	9.5	90	42	23	
DTL-70	12.5	18	11.5	102	47	26	
DTL-95	12.5	21	13.5	112	50	28	
DTL-120	14.5	23	15	120	53	30	
DTL-150	14.5	25	16.5	126	55	34	
DTL-185	16.5	27	18.5	133	58	37	
DTL-240	16.5	30	21	140	60	40	
DTL-300	21	34	23	165	65	45	
DTL-400	21	38	26	170	70	50	
DTL-500	21	42	29	190	75	60	
DTL-630	-	54	34	225	80	80	
DTL-800	-	60	38	270	90	100	

**Биметаллические
кабельные наконечники Медь-Алюминий
серии DTL-2**



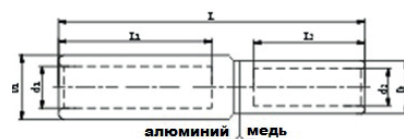
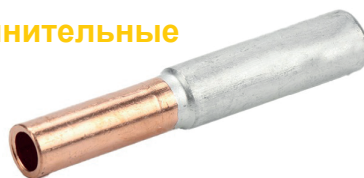
Артикул		Размеры (mm)			
		D	d	L	L1
DTL-2-16	13	16	5.5	87	42
DTL-2-25	13	16	6.5	87	42
DTL-2-35	13	16	8	87	42
DTL-2-50	13	20	9	87	43
DTL-2-70	13	20	11	87	43
DTL-2-95	13	20	12.5	87	43
DTL-2-120	13	25	13.5	111	60
DTL-2-150	13	25	15.5	111	60
DTL-2-185	13	32	17.5	116	60
DTL-2-240	13	32	19.5	116	60
DTL-2-300	13	34	22.5	120	62

**Биметаллические кабельные наконечники
серии DTL-3**



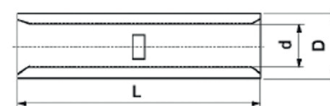
Артикул	Размеры (mm)					
	D	d	φ	C1	L	W
DTL-3-35	14	8.5	10.5	14.9	82	25
DTL-3-50	16	10	10.5	14.5	87	37
DTL-3-70	18	11.5	13	17.2	102	32
DTL-3-95	21	13.5	13	19.6	106	35
DTL-3-120	23	15	13	16.5	112	35
DTL-3-150	25	16.5	13	18.9	125	35
DTL-3-185	28	18.5	13	22	133	42
DTL-3-240	32	21	17	26.2	140	46
DTL-3-300	34	23.5	17	26	155	50
DTL-3-400	38	26.5	17	30	170	58

Гильзы медно-алюминиевые соединительные серии GTL



Артикул	Размеры (мм)						
	D	d	D1	D2	L	L1	L2
GTL-10	10	5.5	9	5	70	32	25
GTL-16	10	5.5	9	5.5	75	35	28
GTL-25	12	7	10	6	80	37	30
GTL-35	14	8.5	11	7	90	44	32
GTL-50	16	9.5	12	8.8	95	45	34
GTL-70	18	12	14	9.5	100	46	35
GTL-95	21	13	16	12	110	51	41
GTL-120	23	15	18	13	112	52	43
GTL-150	25	16	20	15	118	54	44
GTL-185	27	18	22	16	125	58	47
GTL-240	30	20	25	18	130	60	48
GTL-300	34	23	27	20	140	65	55
GTL-400	38	26	30	24	150	70	60
GTL-500	42	29	34	26	160	75	65
GTL-630	54	34	38	30	170	80	70

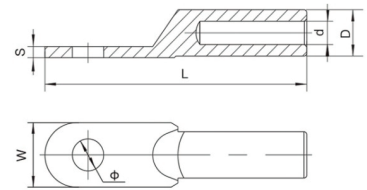
Медные кабельные наконечники серии GTY



Артикул	D	Размеры (мм) d	L	Артикул	D	Размеры (мм) d	L
GTU1.5	3.7	1.8	20	GTU70	14.7	11.2	50
GTU2.5	4	2.4	20	GTU95	17.5	13.5	50
GTU4	4.8	3.1	20	GTU120	19.4	15	55
GTU6	5.5	3.8	20	GTU150	21.2	16.5	60
GTU10	6.2	4.5	20	GTU185	23.5	18.5	65
GTU16	7.1	5.4	40	GTU240	26.5	21	80
GTU25	8.8	6.8	45	GTU300	30	23.5	85
GTU35	10.6	8.2	45	GTU400	36.5	28.5	90
GTU50	12.4	9.5	45				

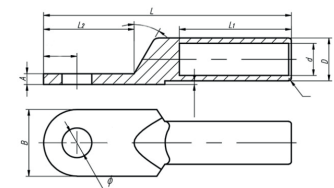
Кабельная арматура

Алюминиевые кабельные наконечники серии DL



Артикул	Размеры (mm)					
	Dia	D	d	L	W	S
DL-16	8.4	10	5.5	70	16	3
DL-25	8.4	12	7	75	18	3.5
DL-35	10.5	14	8.5	85	20	3.5
DL-50	10.5	16	9.5	90	23	4
DL-70	12.5	18	12	102	26	4.5
DL-95	12.5	21	13	112	28	5
DL-120	14.5	23	15	120	30	5.5
DL-150	14.5	25	16	126	34	6
DL-185	16.5	27	18	133	37	6.5
DL-240	16.5	30	20	140	40	7.5
DL-300	21	34	23	165	45	8.5
DL-400	21	38	26	170	52	9.5
DL-500	21	42	29	190	60	10

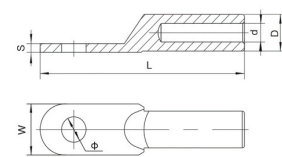
Биметаллические кабельные наконечники серии DLT



Артикул	Размеры (mm)						
	D	d	L	L1	B	A	Dia
DLT-16A	10	6.2	66	32	16	2.5	8.5
DLT-25A	11	7.2	70	35	18	2.8	8.5
DLT-35A	12	8.5	78	37	20	3	10.5
DLT-50A	14	9.5	85	41	23	3.5	10.5
DLT-70A	16	11.5	93	42	26	3.8	12.5
DLT-95A	18	13.5	104	49	28	4.5	12.5
DLT-120A	20	15.1	112	51	30	5	14.5
DLT-150A	22	16.5	117	54	34	5.4	14.5
DLT-185A	25	18.5	125	58	37	5.8	17
DLT-240A	27	20.7	135	60	40	6.5	17
DLT-300A	30	23.5	155	68	46	8	21

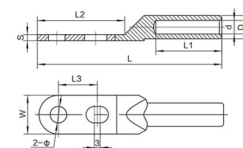
Кабельная арматура

Медные (луженый) кабельные наконечники серии DT



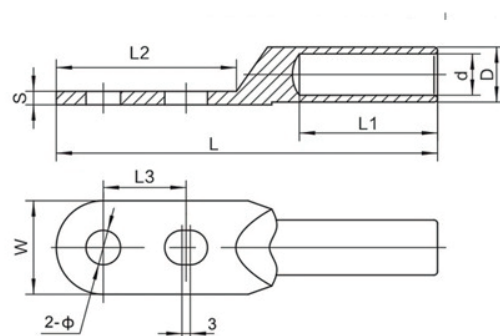
Артикул	Размеры (mm)						
	Dia	D	d	L	W	S	
DT-10	8.4	9	5.5	66	16	2.2	
DT-16	8.4	10	6	67	16	2.5	
DT-25	8.4	11	7	70	18	3	
DT-35	10.5	12	8.5	79	20	3	
DT-50	10.5	14	9.6	87	23	3.5	
DT-70	12.5	16	12	95	26	4	
DT-95	12.5	18	13	105	28	4.5	
DT-120	14.5	20	15	112	30	5	
DT-150	14.5	22	16	118	34	5.5	
DT-185	16.5	25	18	125	38	6	
DT-240	16.5	27	20	136	42	7	
DT-300	21	30	23	160	48	8	
DT-400	21	34	26	165	54	9	
DT-500	21	38	29	190	64	9.5	

Биметаллические кабельные наконечники с двумя отверстиями серии DTL-S

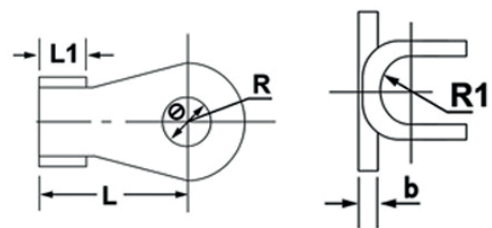


Артикул	Размеры (mm)								
	Dia	D	d	L	L1	L2	L3	W	S
DTL-16S	8.4	10	5.5	90	32	45	20	18	3
DTL-25S	8.4	12	7	93.5	38	44	20	18	3.2
DTL-35S	10.5	14	8.5	104	42	48.5	20	20	3.6
DTL-50S	10.5	16	9.5	112	46	50	20	23	4
DTL-70S	12.5	18	12	125	47	59	25	26	4.5
DTL-95S	12.5	21	13	136	53	60	25	28	4.8
DTL-120S	14.5	23	15	145	55	69	30	30	5.5
DTL-150S	14.5	25	16	150	55	70	30	34	6
DTL-185S	14.5	27	18	162	62	76	35	37	6.5
DTL-240S	14.5	30	20	170	65	78	35	40	7
DTL-300S	16.5	34	23	190	72	87	40	45	8.5
DTL-400S	16.5	38	26	195	75	87	40	50	8.5
DTL-500S	21	42	29.5	225	80	110	45	60	9.5

Медные кабельные наконечники с двумя отверстиями серии DT-S

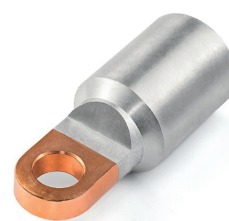


Артикул	Размеры (mm)								
	Dia	D	d	L	L1	L2	L3	W	S
DT-10S	8.4	9	5.5	80	30	40	20	16	2.5
DT-16S	8.4	10	6	82	32	40	20	16	2.5
DT-25S	8.4	11	7	86	34	42	20	18	2.5
DT-35S	10.5	12	8.5	93	36	45	20	20	3
DT-50S	10.5	14	9.6	100	40	47	20	23	3
DT-70S	12.5	16	12	115	45	55	25	26	3.5
DT-95S	12.5	18	13	123	48	57	25	28	3.5
DT-120S	14.5	20	15	132	50	63	30	30	4
DT-150S	14.5	22	16	140	54	65	30	34	4.8
DT-185S	14.5	25	18	152	56	73	35	37	5.5
DT-240S	14.5	27	20	160	61	74	35	40	5.7
DT-300S	16.5	30	23	170	65	77	40	45	7
DT-400S	16.5	34	26	178	70	77	40	50	7.5
DT-500S	21	38	29	205	82	90	45	60	9

Медные соединители
серии ОТ

Артикул	Dia	H	Размеры (mm)				A
			L	R	R1		
ОТ-10А	5.2	6	14.5	4.5	2	0.8	
ОТ-20А	6.2	7	17	5.5	2.2	1	
ОТ-30А	6.2	8.2	19	5.8	3.2	1.2	
ОТ-40А	6.2	9	19.5	6.2	3.5	1.2	
ОТ-50А	6.2	9	21.5	6.5	3.5	1.2	
ОТ-60А	8.2	10	23	7	4	1.4	
ОТ-80А	8.2	11	25	8	4.5	1.5	
ОТ-100А	8.2	12	29	8.5	5	1.5	
ОТ-150А	10.2	12	31	9	5.5	1.6	
ОТ-200А	10.2	14	33	10	6	1.7	
ОТ-250А	10.2	15.5	36	10.5	6.5	2	
ОТ-300А	12.2	16	40	11.5	7	2	
ОТ-400А	14.2	18	43	13	8	2.2	
ОТ-500А	14.2	20	46	14.5	8.5	2.4	
ОТ-600А	16.2	22	50.5	16	10.2	2.8	
ОТ-800А	18.2	26	61	17.5	12.5	3.2	
ОТ-1000А	18.2	33	66	20.5	15.5	3.8	

Биметаллические кабельные наконечники
серии ОТД



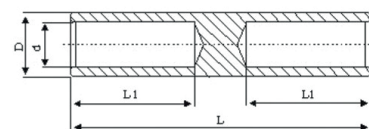
Артикул	Общая длина (mm)	L2 (mm)	Внутренний диаметр (mm)	Внешний диаметр (mm)
25 mm ²	100	39	7	12
35 mm ²	100	39	9	14
50 mm ²	100	39	10	16
70 mm ²	100	39	12	18
95 mm ²	100	39	13	20
120 mm ²	100	39	15	22
150 mm ²	100	39	16	24
185 mm ²	100	39	18	26
240 mm ²	100	39	20	30
300 mm ²	100	39	23	34
400 mm ²	100	39	26	36
500 mm ²	100	39	28	42
500 mm ²	100	39	32	54

Медные кабельные наконечники серии DT(G)



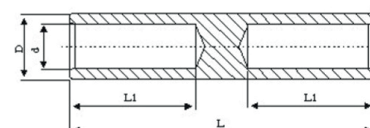
Артикул	Сечение провода (mm ²)	d	D	Размеры (mm)			Φ
				L	L1		
DT-(G)-10	10	5	8	50	30	M6	
DT-(G)-16	16	6	9	55	31	M6	
DT-(G)-25	25	7	10	60	34	M6	
DT-(G)-35	35	8	11	66	36	M6	
DT-(G)-50	50	10	13	72	40	M8	
DT-(G)-70	70	11.5	16	80	42	M8	
DT-(G)-95	95	13.5	18	87	46	M10	
DT-(G)-120	120	15	20	96	48	M12	
DT-(G)-150	150	16	22	103	52	M12	
DT-(G)-185	185	18	25	115	55	M16	
DT-(G)-240	240	20	27	120	60	M16	
DT-(G)-300	300	24	31	135	65	M16	
DT-(G)-400	400	26	34	150	70	M16	
DT-(G)-500	500	30	38	170	75	M20	
DT-(G)-630	630	35	45	210	85	-	
DT-(G)-800	800	40	50	270	167	-	

Гильзы алюминиевые соединительные серии GL

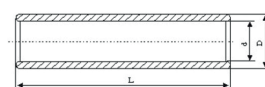


Артикул	Сечение провода (mm ²)	d	Размеры (mm)			Артикул	Сечение провода (mm ²)	d	Размеры (mm)		
			D	L	L1			D	L	L1	
GL-10	10	4.5	9	65	28	GL-150	150	16	25	120	55
GL-16	16	5.5	10	70	31	GL-185	185	18	27	125	57
GL-25	25	7	12	75	32	GL-240	240	20	30	130	61
GL-35	35	8.5	14	85	37	GL-300	300	23	34	140	65
GL-50	50	9.5	16	95	42	GL-400	400	26	38	150	70
GL-70	70	12	18	105	46	GL-500	500	29	42	160	75
GL-95	95	13	21	110	50	GL-630	630	34	54	170	80
GL-120	120	15	23	115	52						

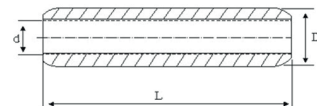
Гильзы медные соединительные серии GT



Артикул	Сечение провода (mm ²)	d	Размеры (mm)			Артикул	Сечение провода (mm ²)	d	Размеры (mm)		
			D	L	L1			D	L	L1	
GT-10	10	5	9	62	28	GT-150	150	16	22	105	48
GT-16	16	6	10	65	30	GT-185	185	18	25	110	50
GT-25	25	7	11	70	32	GT-240	240	20	27	120	55
GT-35	35	8.5	12	75	34	GT-300	300	23	30	130	60
GT-50	50	9.6	14	80	35	GT-400	400	26	34	140	64
GT-70	70	12	16	90	41	GT-500	500	29	38	155	70
GT-95	95	13	18	95	43	GT-630	630	34	45	170	80
GT-120	120	15	20	100	46						

Гильзы алюминиевые соединительные
серии GLG

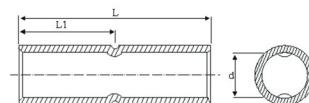
Артикул	Сечение провода (mm ²)	d	Размеры (mm)		Артикул	Сечение провода (mm ²)	d	Размеры (mm)	
			D	L				D	L
GL-10	10	4.5	9	65	GLG-150	150	16	25	105
GLG-16	16	5.5	10	65	GLG-185	185	18	27	110
GLG-25	25	7	12	70	GLG-240	240	20	30	120
GLG-35	35	8.5	14	75	GLG-300	300	23	34	130
GLG-50	50	9.5	16	80	GLG-400	400	26	38	140
GLG-70	70	12	18	90	GLG-500	500	29	42	150
GLG-95	95	13	21	95	GLG-630	630	34	54	170
GLG-120	120	15	23	100	GLG-800	800	38	60	200

Гильзы алюминиевые соединительные
серии GLU

Артикул	d	Размеры (mm)		Артикул	d	Размеры (mm)	
		D	L			D	L
GLU-10	4.5	16	90	GLU-150	15.5	25	133
GLU-16	5.5	16	90.5	GLU-185	17	32	143.5
GLU-25	6.5	16	90.5	GLU-240	19.5	32	143.5
GLU-35	8	16	90.5	GLU-300	22.5	34	218
GLU-50	9	20	106.5	GLU-400	26	38.5	218
GLU-70	11	20	106.5	GLU-500	29.1	44	218.5
GLU-95	12.5	20	106.5	GLU-630	32.5	52	218.5
GLU-120	13.7	25	133				

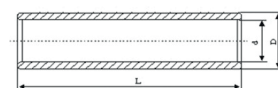
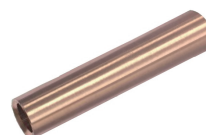
Кабельная арматура

Гильзы медные (луженые) соединительные серии GTA

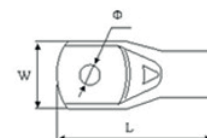
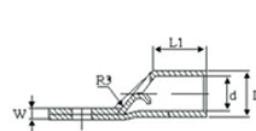


Артикул	Сечение провода (mm ²)	d (mm)	Размеры (mm)		Артикул	Сечение провода (mm ²)	d (mm)	Размеры (mm)	
			D	L				D	L
GTA-1.5	1.0~1.5	1.8	22	10.5	GTA-120	120	15.6	66	32
GTA-2.5	2.5	2.4	22	10.5	GTA-150	150	16.7	66	32
GTA-4	4	3.1	22	10.5	GTA-185	185	18.4	66	32
GTA-6	6	3.8	22	10.5	GTA-240	240	21.2	91	44.5
GTA-10	10	4.7	22	10.5	GTA-300	300	23.5	91	44.5
GTA-16	16	5.5	44	21.5	GTA-400	400	26.8	91	44.5
GTA-25	25	7.1	48	23.5	GTA-500	500	30	112	54
GTA-35	35	8.2	48	23.2	GTA-630	630	34	112	54
GTA-50	50	9.5	48	23.2	GTA-800	800	39.3	230	110
GTA-70	70	11.2	52	23.2	GTA-1000	1000	44	230	111
GTA-95	95	13.4	54	26.2					

Гильзы медные (луженые) соединительные серии GTG



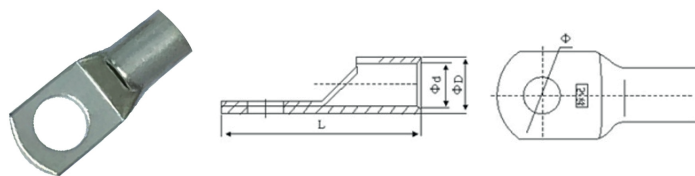
Артикул	Сечение провода (mm ²)	d	Размеры (mm)		Артикул	Сечение провода (mm ²)	d	Размеры (mm)	
			D	L				D	L
GTG-10	10	5	8	50	GTG-150	150	16	22	94
GTG-16	16	6	9	56	GTG-185	185	18	25	100
GTG-25	25	7	10	60	GTG-240	240	20	27	110
GTG-35	35	8.5	12	64	GTG-300	300	24	31	120
GTG-50	50	10	14	72	GTG-400	400	26	34	135
GTG-70	70	12	16	78	GTG-500	500	30	38	150
GTG-95	95	13	18	85	GTG-630	630	35	45	170
GTG-120	120	15	20	90					

Алюминиевые кабельные наконечники
серии KRF

Артикул	Сечение провода (mm ²)	d	Размеры (mm)			φ
			W	L	L1	
KRF-16	16	6	13	32	10	M4,M5,M6,M8
			16	38		M10
			22	46		M12,M14
			24.5	52		M16
KRF-25	25	8	16	38	11	M4,M5,M6,M8
			17	42		M10
			22	50		M12,M14
			25	57		M16
KRF-35	35	9	18.5	44	14	M5,M6,M8,M10
			22	51		M12,M14
			21	51		M14
			24.5	58		M16
			25	60		M18
KRF-50	50	11	21	49	17	M6,M8,M10
			23	54		M12,M14
			25	62		M16
			28	68		M20
KRF-70	70	13	24.5	57	20	M6,M8,M10,M12,M14
			28	64		M16
KRF-95	95	15	29	68	23	M6,M8,M10,M12,M14,M16
			32	74		M20
KRF-120	120	17	32	72	25	M8,M10,M12,M14,M16
KRF-150	150	19	36	79	28	M8,M10,M12,M14,M16,M20
KRF-185	185	21	39	85	31	M10,M12,M14,M16,M20
KRF-240	240	24	44	99	34	M10,M12,M16,M20
KRF-240A	240	22.5	42	98	34	M10,M12,M16,M20
KRF-300	300	26	47	110	41	M10,M12,M16,M20,M24
KRF-300A	300	24.5	46	115	41	M10,M12,M16,M20
KRF-400	400	30	53	121	47	M12,M16,M20
KRF-400A	400	30	56	120	47	M12,M16,M20
KRF-500	500	33	61	150	62	M12,M16,M20

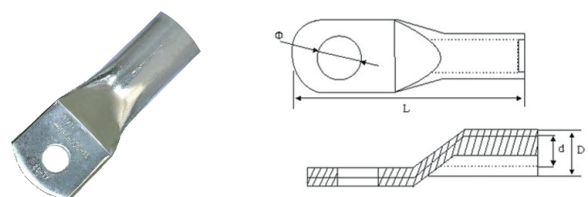
Кабельная арматура

Алюминиевые кабельные наконечники серии SC (JOK)



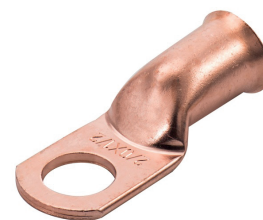
Артикул	Сечение провода (mm ²)	Размеры (mm)				φ	Артикул	Сечение провода (mm ²)	Размеры (mm)				φ
		d	D	L					d	D	L		
SC(JOK)-1.5	1.5	1.8	3.5	18	4.2,5.2	SC(JOK)-95	95	13.8	17.5	55.5	10.5,12.5		
SC(JOK)-2.5	2.5	2.5	4	19	4.2,5.2,6.2	SC(JOK)-120	120	15.5	19.5	63	12.5,16.5		
SC(JOK)-4	4	3.1	4.8	21	5.2,6.2	SC(JOK)-150	150	16.5	21	71	12.5,16.5		
SC(JOK)-6	6	3.8	5.5	24	5.2,6.2,8.2	SC(JOK)-185	185	18.8	23.5	78	16.5		
SC(JOK)-10	10	4.8	6.8	25.5	6.4,8.2,10.5	SC(JOK)-240	240	21	26.5	92	16.5		
SC(JOK)-16	16	5.5	7.5	30.5	6.4,8.2,10.5	SC(JOK)-300	300	24	30	102	16.5,20.5		
SC(JOK)-25	24	7	9	34	6.4,8.2,10.5	SC(JOK)-400	400	26.5	34	113	16.5,20.5		
SC(JOK)-35	35	8.2	10.5	38	6.4,8.2,10.5,12.5	SC(JOK)-500	500	30	38	123	16.5,20.5		
SC(JOK)-50	50	9.8	12.5	45	8.2,10.5,12.5	SC(JOK)-630	630	35	45	135	20.5		
SC(JOK)-70	70	11.5	14.5	50	8.2,10.5,12.5								

Алюминиевые кабельные наконечники серии SC- Din



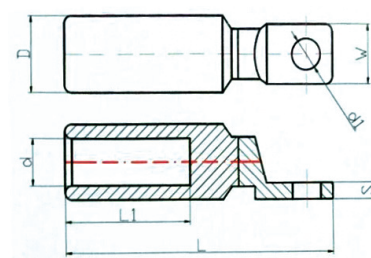
Артикул	Сечение провода (mm ²)	Размеры (mm)			Артикул	Сечение провода (mm ²)	Размеры (mm)		
		d	D	L			d	D	L
SC-DIN-25	25	7	10	50	SC-DIN-185	185	19	25.5	98
SC-DIN-35	35	8.2	12.5	55	SC-DIN-240	240	21.5	29	108
SC-DIN-50	50	10	14.5	65	SC-DIN-300	300	24.5	32	119
SC-DIN-70	70	11.5	16.5	68	SC-DIN-400	400	27.5	38.5	140
SC-DIN-95	95	13.5	19	78	SC-DIN-500	500	31	42	150
SC-DIN-120	120	15.5	21	86	SC-DIN-630	630	34.5	44	160
SC-DIN-150	150	17	23.5	94					

Медные кабельные наконечники серии AWG



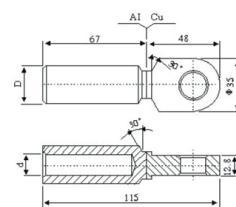
Артикул	Размеры (mm)						Артикул	Размеры (mm)					
	φE	φD	φd	φW	φB	φL		φE	φD	φd	φW	φB	φL
8#10	5.1	7.1	4.8	11.8	13	33.3	1*1/4	6.8	11.7	9.1	16.4	16	43.6
8*1/4	6.8	7.1	4.8	11.8	13	33.3	1*5/16	8.3	11.7	9.1	16.4	16	43.6
8*5/16	8.3	7.1	4.8	11.8	13	33.3	1*3/8	10.4	11.7	9.1	17.1	16	43.6
8*3/8	10.4	7.1	4.8	14.5	13	33.3	1*1/2	13.1	11.7	9.1	19.1	16	43.6
8*1/2	13.1	7.1	4.8	17	13	33.3	1/0 1/4	6.8	13	10.4	18.4	19	46.8
6#10	5.1	8.1	5.9	11.8	15	37.3	1/0 5/16	8.3	13	10.4	18.4	19	46.8
6*1/4	6.8	8.1	5.9	13.7	15	37.3	1/0 3/8	10.4	13	10.4	18.4	19	46.8
6*5/16	8.3	8.1	5.9	13.7	15	37.3	1/0 1/2	13.1	13	10.4	21	19	46.8
6*3/8	10.4	8.1	5.9	13.7	15	37.3	2/0 1/4	6.8	14.2	11.7	21	22	52.4
6*1/2	13.1	8.1	5.9	17	14	37.3	2/0 5/16	8.3	14.2	11.7	21	22	52.4
4*1/4	6.8	9.5	7.3	13.8	15.5	38.9	2/0 3/8	10.4	14.2	11.7	21	22	52.4
4*5/16	8.3	9.5	7.3	13.8	15.5	38.9	2/0 1/2	13.1	14.2	11.7	21	21	52.4
4*3/8	10.4	9.5	7.3	14.5	15.5	38.9	3/0 5/16	8.3	15.7	13	23.1	22.5	55.9
4*1/2	13.1	9.5	7.3	17	15	38.9	3/0 3/8	10.4	15.7	13	23.1	22.5	55.9
2*1/4	6.8	11.1	8.5	16.5	16	41.1	3/0 1/2	13.1	15.7	13	23.1	22.5	55.9
2*5/16	8.3	11.1	8.5	16.5	16	41.1	4/0 5/16	8.3	17.2	14.2	25.8	24	60.5
2*3/8	10.4	11.1	8.5	16.5	16	41.1	4/0 3/8	10.4	17.2	14.2	25.8	24	60.5
2*1/2	13.1	11.1	8.5	17	15.3	41.1	4/0 1/2	13.1	17.2	14.2	25.8	24	60.5

Биметаллические кабельные наконечники серии DTL-F



Артикул	Размеры (mm)						
	D	d	W	d1	L1	L	S
DTL-F-10	16	4.5	14	8.5	42	87	4.2
DTL-F-16	16	5.5	14	8.5	42	87	4.2
DTL-F-25	16	7	14	8.5	42	87	4.2
DTL-F-35	16	8.5	14	8.5	42	87	4.2
DTL-F-50	20	9.5	17	10.5	50	100	5.2
DTL-F-70	20	11.5	17	10.5	50	100	5.2
DTL-F-95	20	13	17	10.5	50	100	5.2
DTL-F-120	25	15	21	13	60	120	6.2
DTL-F-150	25	16.5	21	13	60	120	6.2
DTL-F-185	32	18	25	13	60	125	7.2
DTL-F-240	32	19.5	25	13	60	125	7.2
DTL-F-300	34	23.5	30	13	65	145	8
DTL-F-400	40	26	32	13	70	150	8
DTL-F-500	40	29	32	13	70	150	8

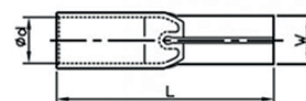
Биметаллические кабельные наконечники серии FDTL



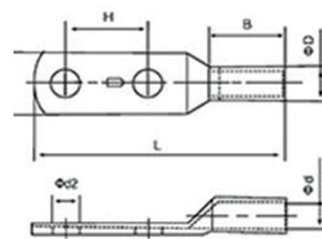
Артикул	Сечение провода (mm ²)	d (mm)	Размеры D (mm)	L (mm)
FDTL-35	35	8.5	20	151
FDTL-50	50	9.5	20	151
FDTL-70	70	11.5	20	151
FDTL-95	95	13.5	20	151
FDTL-120	120	15.5	25	151
FDTL-150	150	17	25	151
FDTL-185	185	19	32	151
FDTL-240	240	21	32	151
FDTL-300	300	23	40	151
FDTL-400	400	26	40	151
FDTL-500	500	27.3	47	151

Алюминиевые кабельные наконечники серии CP

Артикул	Размеры (mm)				
	D	d	W	L	L1
CP-10	6.8	4.7	5	25	12
CP-16	7.8	5.6	6	31	15
CP-25	9.4	7.1	7	34	18
CP-35	11.3	8.7	9	42	18
CP-50	12.6	9.8	10	46	21

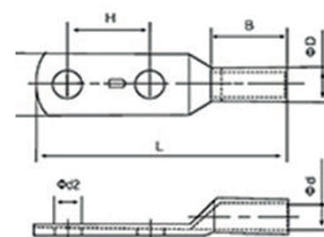


Алюминиевые кабельные наконечники с двумя отверстиями серии CL-2H



Артикул	Размеры (мм)						
	φd2	B	L	φD	φd	E	H
CL14-2H-6	6.4	13	117.5	8.8	5.8	28.5	45
CL22-2H-8	8.4	16	119.2	11.3	7.7	28.5	45
CL38-2H-10	10.5	18.3	120	12.4	9.8	31.7	45
CL38-2H-12	13	18.3	120	12.4	9.8	31.7	45
CL60-2H-10	10.5	20.5	130	14	11	40	45
CL60-2H-12	13	20.5	130	14	11	40	45
CL70-2H-10	10.5	21.4	130	15	12	40	45
CL70-2H-12	13	21.4	130	15	12	40	45
CL80-2H--12	13	23.2	130	16	13	40	45
CL100-2H-12	13	26	132	18	14	42	45
CL125-2H-12	13	29	135	20	16	42	45
CL150-2H-12	13	31	150	22	17	50	45
CL180-2H-12	13	33	150	23	18.2	50	45
CL200-2H-12	13	37	150	26	20	52.5	45
CL250-2H-12	13	40	150	28	22	50	45
CL325-2H-12	13	46	180	32	25	68	45
CL400-2H-12	13	54	180	37	30	60	45
CL500-2H-12	13	57.5	180	40	31	60	45

Алюминиевые кабельные наконечники с двумя отверстиями серии CL-2H



Артикул	Размеры (mm)						
	$\phi d2$	B	L	ϕD	ϕd	E	H
B-CL14-2H-6	6.4	13	117.5	8.3	5.8	28.5	45
B-CL22-2H-8	8.4	16	119.2	10.7	7.7	28.5	45
B-CL38-2H-10	10.5	17.5	120	11.9	9.8	31.7	45
B-CL38-2H-12	13	17.5	120	11.9	9.8	31.7	45
B-CL60-2H-10	10.5	19.5	120	13.5	11	40	45
B-CL60-2H-12	13	19.5	130	13.5	11	40	45
B-CL70-2H-10	10.5	21.4	130	14.5	12	40	45
B-CL70-2H-12	13	21.4	130	14.5	12	40	45
B-CL80-2H-12	13	23.2	130	15.5	13	40	45
B-CL100-2H-12	13	26	132	17.3	14	42	45
B-CL125-2H-12	13	28	135	19.3	16	42	45
B-CL150-2H-12	13	31	150	21.1	17	50	45
B-CL180-2H-12	13	33	150	22.1	18.2	50	45
B-CL200-2H-12	13	36	150	24.9	20	50	45
B-CL250-2H-12	13	39	150	26.9	22	50	45
B-CL325-2H-12	13	45	180	30.7	25	68	45
B-CL400-2H-12	13	54	180	35.7	30	60	45
B-CL500-2H-12	13	56	180	38.4	31	60	45

Лента монтажная ML

Основные характеристики:

1. Нержавеющая сталь обладает хорошими антикоррозийными и антиокислительными функциями. Разные марки нержавеющей стали могут адаптироваться к разным условиям среды.
2. Поверхность стальной ленты каждые 10 см маркируется метрической меткой. Метку используют при необходимости отмерить нужное количество ленты. Это повышает эффективность строительства и сокращает отходы ленты.
3. Лента может поставляться как в экономичной картонной упаковке, так и в удобной пластиковой. Пластиковая упаковка имеет ручку и удобна для проведения аварийно-технического обслуживания, а также для работы на высоте.



ML207

Маркировка	Марка стали	Ширина, мм	Толщина, мм	Длина в кассете, м
ML207	201	20	0.75	50



Бугель

Маркировка	Марка стали	Размер, мм
B20	304	20



Скрепа

Маркировка	Марка стали	Размер, мм
C20	304	20

